

SISTEMA DE GESTIÓN
EMPRESARIAL CONTROLADA
POR EVENTOS



■ iMX Análisis y Decisión Recobro de Deuda

WWW.CODIX.EU

CANADÁ EE.UU MÉXICO REINO UNIDO MARRUECOS ESPAÑA FRANCIA ALEMANIA BÉLGICA TÚNEZ
RUMANÍA BULGARIA EAU VIETNAM



■ Contexto

Evaluar, Anticipar y Decidir

Para completar las prestaciones del ya de por sí sólido y amplio sistema de iMX, CODIX ha introducido el Módulo de Inteligencia de Negocio – “Análisis y Decisión de iMX” (iMX Analysis and Decision – iMX AD).

iMX AD permite a la empresa tomar decisiones clave proporcionando datos fiables, completos y actualizados. iMX AD incorpora análisis desarrollados sobre operaciones empresariales diarias y facilita la planificación financiera y actividades de previsión y de presupuesto.

Solución de Inteligencia de Negocio (BI)

iMX AD proporciona la posibilidad de crear paneles de control visuales y consultas ad hoc que se pueden publicar en varios grupos de interés, utilizando distintos canales de comunicación y formatos.

La creación y mantenimiento de informes requieren un conocimiento simple de BI lo que hace que las capacidades del sistema estén accesibles para nuestros clientes, al mismo tiempo que brindan un universo empresarial infinito a su alcance.

Listo para empezar

Con iMX AD, la restitución de datos está integrada totalmente con el resto de módulos de iMX; por lo que también proporciona soluciones automáticas de negocio.

Se puede adoptar un enfoque directo “listo para usar” para todos los informes estándar y objetos de negocio.

Su Valor Añadido

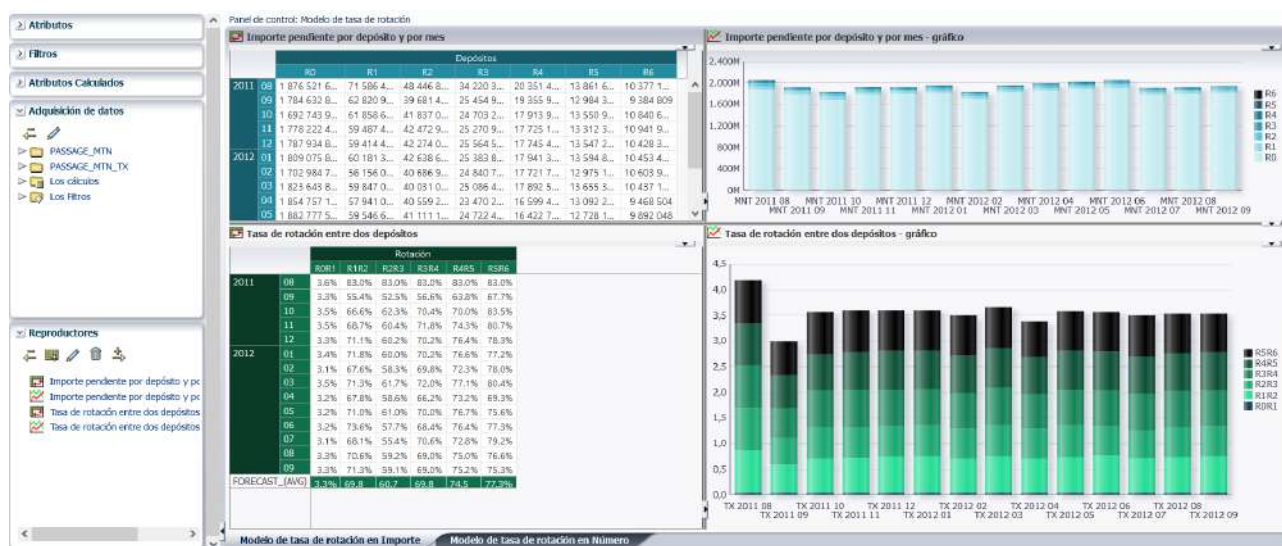
La filosofía de CODIX es simple y muy fundamental. Trabaja para su negocio mediante:

- Concentrándose y aplicando todas las experiencias de negocio acumuladas gracias a nuestra amplia experiencia dentro de la Financiación al Consumo
- Enriqueciendo continuamente y mejorando funcionalmente la solución, los objetos y los informes

Resumen funcional

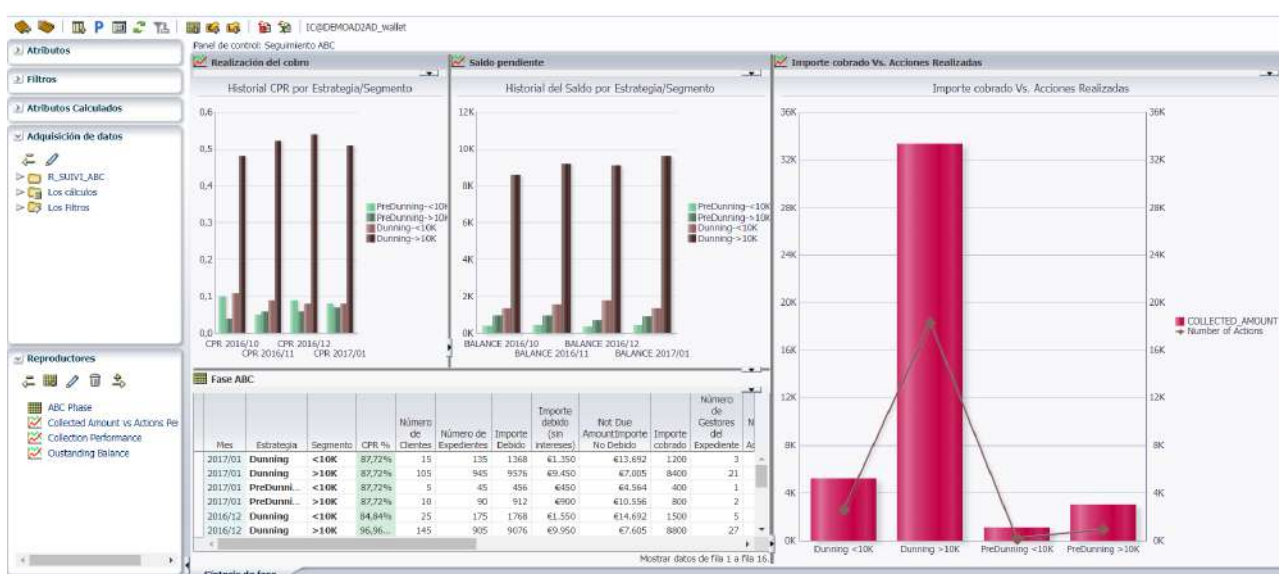
iMX AD proporciona un conjunto de informes que:

- Evalúan la tendencia de su cartera (modelo antiguo, tasa de rotación y más)
- Siguen la realización del negocio
- Generan regularmente informes y políticas de auditoría
- Proporcionan múltiples monedas
- Permiten la inserción de entidades jurídicas personalizables
- Se centran sobre sus clientes y segmentación del producto



iMX AD proporciona un Universo Empresarial que:

- Realiza consultas ad hoc
- Aprovecha los informes existentes
- Crea nuevos informes desde cero
- Cumple con 3NF (Tercera forma normal), anotaciones de esquemas en estrella entre otros
- Tiene documentación contextual
- Proporciona unas etiquetas de palabras financieras y comerciales comprensibles



■ Cualidades a primera vista de iMX AD



Estilo del Panel de control



Gráficos



Fórmulas



Gestión de usuario



Intercambio



Programación y Publicación



Exportación y Edición



Publicación masiva



Multilingüe

Automáticamente se editan informes completamente personalizables basados en la periodicidad, destinatarios, diseño, etc. utilizando las funciones programación y publicación proporcionadas por iMX AD.

■ ARQUITECTURA

iMX AD está totalmente integrado con otros módulos de iMX y CODIX asegura la sincronización de éstos a través del desarrollo y mejora funcional continua de la solución.

iMX AD le ofrece:

- Un Universo empresarial completamente listo para su empleo y reutilizable
- Mecanismo de actualización
- Herramienta de restitución
- Herramienta de publicación
- Informes “Listos para usar”

Todos los componentes de iMX AD son desarrollados y mantenidos por CODIX. El módulo cuenta con una base de datos específica, que es actualizada diariamente, sin afectar a las actividades y al rendimiento diario de iMX. El usuario final solo necesita un explorador web para ejecutar grandes consultas y vistas, y administrar informes.

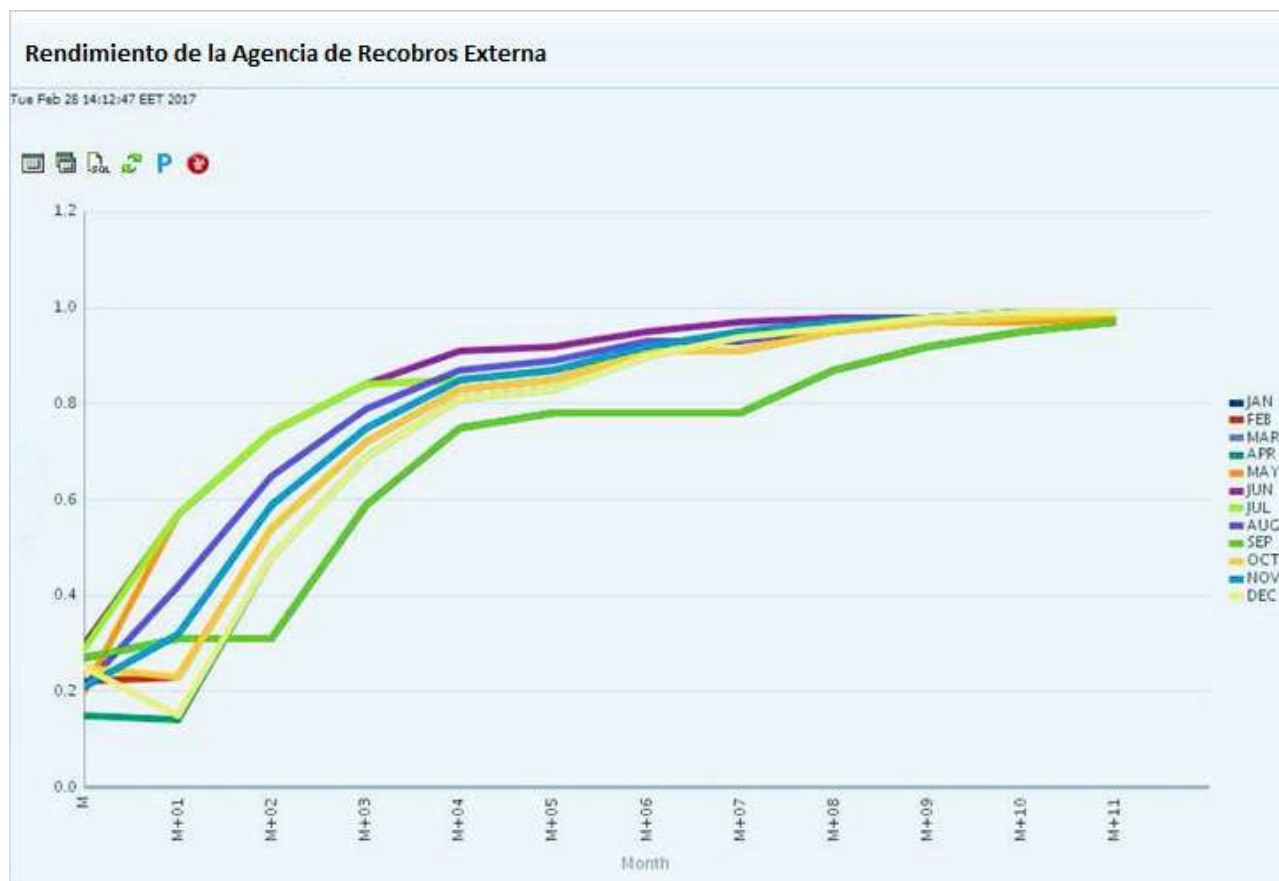
■ Informes listos para usar

Análisis y Decisión de **iMX** ofrece un conjunto de informes estándar muy útiles, que rastrean rápidamente sus KPIs, permitiéndole tomar decisiones bien fundamentadas con un solo clic en un botón. El sistema totalmente personalizable se permite tanto para funciones de informes enlatadas como ad hoc.

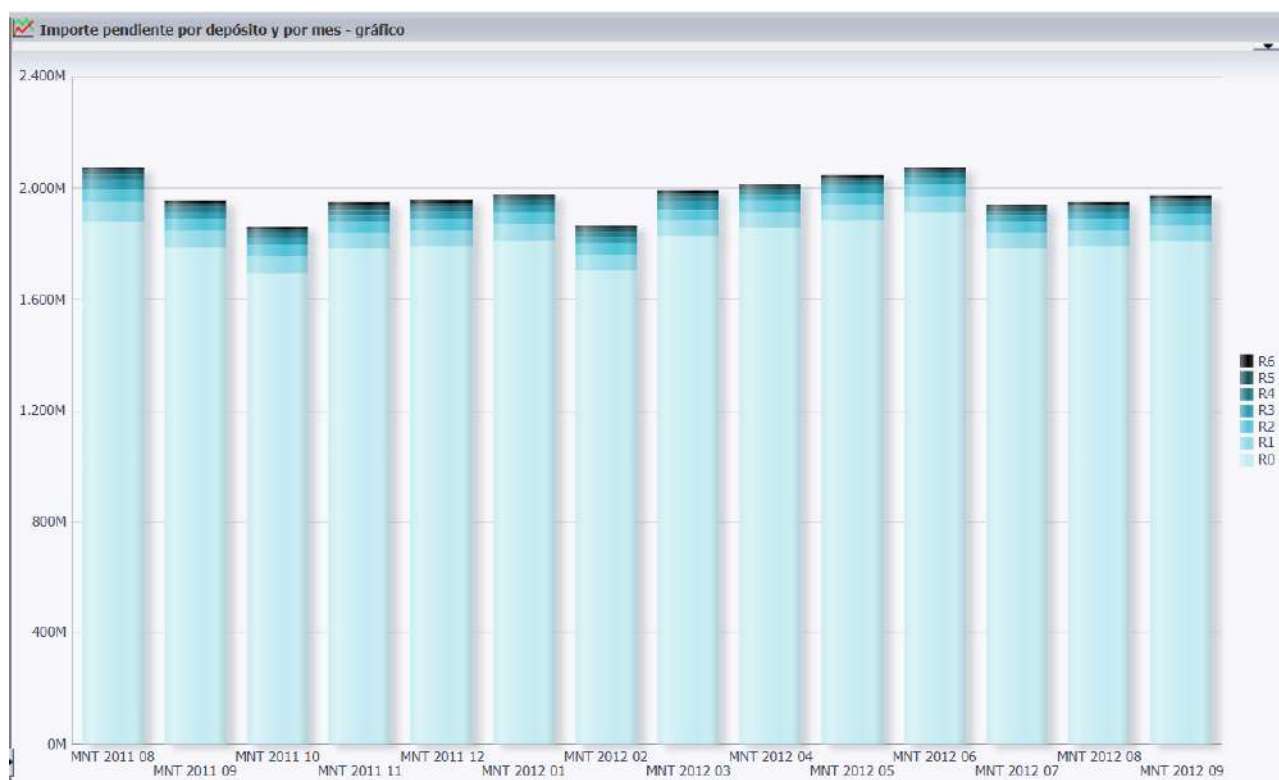
Algunos de estos informes listos para su uso incluyen:

- **Un Modelo Vintage:** explorar la tasa de realización (éxito) del recobro basado en la Metodología del Modelo Vintage
- **Un Modelo de Tasa de Rotación:** Informe de predicción de pérdidas basado en las metodologías de la tasa de rotación
- **Seguimiento ABC:** analizar la ejecución de la estrategia de acuerdo a la realización del recobro en relación a los costes
- **Seguimiento del Inventario:** informar de la tendencia del ratio de rotación de stock y de la tasa de realización del recobro (por cobrador o tercera parte) en X meses
- **Seguimiento de Gestión del Expediente:** Observar a gestores de expedientes en diferentes franjas horarias
- **Seguimiento de los Ingresos:** Informar sobre los ingresos por importe asignado
- **Seguimiento de Telefonía:** explorar la actividad de telefonía y su realización
- **Informes de Auditoría:** un resumen de utilización de iMX por usuario, cambios de cuentas bancarias, información del contrato, etc.

Utilizar iMX AD para controlar la realización (éxito) de las agencias externas de cobros:



Utilizar iMX AD para segmentar en depósitos y gestionar su cartera de deuda:



Conozca iMX AD

iMX AD, y sus funciones fáciles de usar, permite crear informes rápidos a través de varios universos empresariales, la aplicación de parámetros, de atributos computados, gráficos y tablas dinámicas. Complete su informe extrayéndolo de manera puntual o planéelo para recibirlo regularmente.



Elegir entre universos empresariales, crear filtros, computar atributos y seguir el proceso de adquisición de datos con facilidad



Contacto

CODIX

200, rue du Vallon

Sophia Antipolis

06560 VALBONNE

FRANCE

Phone: +33 4 89 87 77 77

Fax: +33 4 89 87 77 00

Email: info@codix.eu

sales@codix.eu